



Softwareentwickler (m/w/d)

mit Hardwareverständnis

MUST HAVES

- Praxisorientierte Kenntnisse in C, C++
- Gute Kenntnisse in Linux/Unix
- Expertise in hardwarenahen Busprotokollen (I²C, CAN, RS-485, ..)
- XML, HTML, TCP/IP Kenntnisse
- abgeschlossenes Studium der Nachrichtentechnik, Elektrotechnik o.ä.

NICETO HAVE

- Verständnis für Hochfrequenztechnik
- Erfahrung in der Programmierung von elektronischen Baugruppen

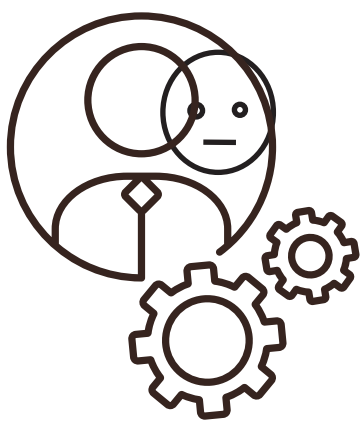
SCHÖN, WENN DU FOLGENDES MITBRINGST:

- Kenntnisse der Eigenschaften von elektronischen Bauelementen
- gute Englischkenntnisse im elektrotechnischen Umfeld

JETZT BEWERBEN!

Was macht ein Softwareentwickler (m/w/d)

mit Hardwareverständnis bei Plisch?



Du verstärkst ein cross-funktionales agiles Team und arbeitest mit Kolleg*Innen aus den Bereichen PCB- und FPGA- Entwicklung zusammen an der softwareseitigen Architektur von terrestrischen Sendeanlagen (DAB, DVB)

Du begleitest die Produkte von der Schaltungssynthese bis zum Kunden und gibst internen Support für die Kollegen, die in Kontakt zu unseren Partnern weltweit stehen.

Dazu gehört natürlich auch die Dokumentation in Zusammenarbeit mit der Doku-Abteilung. Deine Layouts für die Hardware, sollen EMV-konform sein und Prototypes wirst du gemeinsam mit unseren Prüflingen bewerten

Das bieten wir dir:



Flexible Arbeitszeiten

Du entscheidest, wie du arbeitest. Nicht nur wann, sondern auch wo und nach welchem Tages/Wochen/Stunden Modell.



Voneinander Lernen

Wir treffen uns um jeder Expertise Raum zugeben. Hier zählt der Input von Neulingen ebenso, wie der von alten Hasen.



Gemeinsam Essen gehen

Wo kann man besser quatschen als beim Essen. Wir gehen regelmäßig am Mittag gemeinsam Essen. Hier kommen uns die besten Ideen.



Gemeinsam entscheiden

In regelmäßigen Meetings und Retrospektiven treffen wir wichtige Entscheidungen für die Produkte und das Unternehmen.



Über den Tellerrand schauen

Wer in einer anderen Abteilung oder gar Partnerfirma einmal hospitieren will, um mehr zu verstehen, rennt bei uns offene Türen ein.



Firmenevents

sind bei uns Legendar. Ob Giant-Darts beim Grillfest oder Lachflashes bei der Weihnachtsfeier. Wir wissen wie man gut lebt.



Ergonomisch Arbeiten

Gesundheit ist alles. Wer viel vor dem Rechner sitzt weiß das. Wir halten vom Stuhl bis zum elektrischen Tisch viele Lösungen bereit.



Moderne Hardware

Du weißt selbst am besten, was für dich an Arbeitsgeräten nötig ist, um das beste Ergebnis zu erzielen. Suche dir dein Gear selbst aus.

/ * Arbeiten auf Augenhöhe und ein respektvolles Miteinander stehen in den Teams an höchster Stelle. * /

Welche Herausforderungen hast du bei Plisch erfolgreich gemeistert?

Wer mit Hardware Controllern arbeitet, kommt um das Auslesen des I2C Busses nicht herum? Nach vielen Ansätzen bin ich im Umgang mit den verschiedensten Messgeräten ein waschechter Geek geworden und kann somit ebenfalls den Kollegen im Prüffeld weiterhelfen. Diese Erfahrungen stärken einen und werden auch im Team wahrgenommen. Das Mindset durch solche Erfolge, wirkt sich direkt auf mein Programmieren aus und es macht deutlich mehr Spaß.

Was schätzt du am meisten bei Plisch?

Es gibt bei Plisch verschiedene Werte für die wir einstehen. Arbeiten auf Augenhöhe und ein respektvolles Miteinander stehen in den Teams an höchster Stelle. Das weiß ich sehr zu schätzen. Wir gehen auf die Bedürfnisse aller Kolleg*Innen ein, jeder ist hilfsbereit und vertraut in die Arbeit der anderen. Außerdem gefällt mir, dass wir als Team selbst organisiert arbeiten und unsere Tasks selbst planen. Das erzeugt ein Umfeld, dass sich wie eine kleine Familie anfühlt.

Steffen, 36

WIE LANGE ARBEITEST DU BEI PLISCH?

Ich bin seit Oktober 2016 bei Plisch.

WAS MAGST DU AN DEINEM TEAM BESONDERS GERNE?

Wir sind füreinander da und haben großartigen Humor. Und wenn es mal etwas stressig wird, bleiben halten wir zusammen und bleiben dadurch motiviert.

WARUM WÜRDEST DU PLISCH WEITEREMPFEHLEN?

Mir gefällt das selbstorganisierte Arbeiten innerhalb des Teams. Die Menschen hier sind super herzlich und jeder Einzelne hat einen großen Einfluss auf das Unternehmen, weil jede Stimme hier gehört wird. Zudem lernt man durch die Unterstützung und den ständigen Austausch immer etwas neues dazu, und das gibt ein tolles „Wir-Gefühl“.



/ * Beim Programmieren zu zweit lernen beide Parteien voneinander. * /

Was sind deine besonderen Stärken?

Ich kann ganz gut mit neuen Situationen umgehen und mir innerhalb kurzer Zeit viel neues Wissen aneignen. Außerdem bin ich sehr neugierig und interessiert, gerade bei Themen die ich vorher noch nicht durchblickt habe. Beispielsweise bin ich vor kurzem erst in die Touchdisplay Programmierung eingestiegen, ein Bereich von dem ich zuvor nicht viel Ahnung hatte. Mittlerweile habe ich schon verschiedene Modelle an Touchdisplays für unsere Sendeanlagen integriert, und freu mich über das gute Feedback dass wir als Firma von den Kunden über die Bedienbarkeit unserer Geräte bekommen.

Was hast du bei Plisch gelernt?

Auf jeden Fall habe ich mir ein fundiertes Wissen in der Programmierung von Hardwarecontrollern aufgebaut. Besonders wichtig finde ich das Lernen, dass man gemeinsam auf viel bessere Lösungsansätze kommt als im Alleingang. Bei Plisch ist diese Kooperation auch Teil der Firmenidentität. Meine Kolleg*Innen haben immer viel hilfreichen Input rund ums Programmieren in petto, die ich mittlerweile täglich in der Praxis umsetze. Dafür bin ich sehr dankbar. ((

Bewirb dich jetzt!

Ansprechpartner

HOLGER PUDER
Leiter Forschung & Entwicklung

Plisch GmbH
Grosser Stellweg 13
68519 Viernheim

jobs@plisch.de

PLISCH
THE TRANSMITTER COMPANY